



MANUEL QUALITE

ISO 9001 2015 – EN 9100 2018

Version du manuel : 6



**IMPASSE GERE BELESTEN
64121 SERRES CASTET
☎ : 05 59 33 14 72**

REFERENCE ET DOMAINE D'APPLICATION

Ce manuel qualité est établi en référence aux normes NF EN ISO 9001 et NF EN 9100 (indices en vigueur).

Ce manuel s'applique à la réalisation complète de pièces mécaniques de précision sur toutes matières, de l'achat de la matière première et sous-traitance jusqu'aux protections (fabrication sur le site de SERRES CASTET).

Les exclusions se limitant au chapitre 8 des normes précitées sont les suivantes :

- § 8.3 : conception et développement (nos clients nous fournissent les plans et documents nécessaires à la réalisation des produits en sous-traitance).

Externalisation des processus de sous-traitance : traitement thermique, traitements de surface, peinture, brochage. Ces processus sont maîtrisés par le biais du processus "Achats".

Le contexte de la Société DLF INDUSTRIE (intégrant PRECIS 2000) est défini dans l'imprimé AQ 1 08 « Enjeux et parties intéressées ».

Les parties intéressées pertinentes sont : le personnel, les clients, les fournisseurs, les autorités légales et réglementaires et l'organisme de certification.

NOTRE ENTREPRISE

HISTORIQUE

La **société DLF INDUSTRIE** créée le 1^{er} juillet 2016 regroupe les sociétés AVSEC MECA (fermée) et PRECIS 2000.

La **société PRECIS 2000 créée** en 1981 par Mrs CLARINI Lino et LANNES Pierre, l'entreprise, à l'origine située à PAU, est venue s'installer en 1983 dans des locaux modernes, sur la commune de SERRES-CASTET, à proximité de l'aéroport de Pau-Uzein.

En janvier 1998, suite au départ à la retraite des membres fondateurs, le responsable de production Mr CLARINI Jean-Pierre est nommé Gérant de PRECIS 2000.

ACTIVITES

L'entreprise, spécialisée dans le fraisage et tournage de précision, fabrique des pièces mécaniques en petite et moyenne série et des sous ensembles et ensembles. Les matériaux usinés sont variés : aluminium, titane, acier, inox ou matières plastiques. Travaillant essentiellement pour le secteur aéronautique, la société s'est aujourd'hui diversifiée dans le domaine de l'électronique, de la robotique et de la turbomachine.

MOYENS

- **Moyens de production**
 - 1 tour CMZ TL 20 Capacité Ø 400 E.P. 600
 - 1 tour CMZ TB 46 Capacité Ø 300 E.P. 500
 - 1 tour CMZ TD 35 Capacité Ø 500 E.P. 500 4 axes
 - 1 tour PUMA 2000 Y Capacité Ø 250 E.P. 300 4 axes
 - 1 centre d'usinage vertical 4 axes MIKRON VCE 500 Capacité 500x400x500 Broche 10 000 tours
 - 1 centre d'usinage vertical 4 axes MIKRON VCE 1000 Capacité 1000x500x600
 - 1 centre d'usinage vertical 4 axes HAAS VF3 Capacité 1000x500x600
 - 2 centres d'usinage verticaux 4 axes HAAS VF2 Capacité 750x400x600
 - 1 tour PRECISION SUISSE Capacité E.P. 300
 - 3 perceuses sensibles CINCINNATI avec appareils de taraudage TAPMATIC
 - 3 diviseurs à commande numérique
 - 1 table à dépression
 - 1 machine de marquage TECHNOMARK
 - 1 scie KASTO à CN capacité 250
 - 1 UMC 750 5 axes vitesse max 12000rpm (X : 762 ; Y : 508 ; Z : 508)
- **Moyens de contrôle et d'essais**
 - 2 Machines à mesurer tridimensionnelle,
 - Colonnes de mesure,
 - Rugosimètre,
 - Appareils conventionnels (micromètres, pieds à coulisse, etc.).
- **Moyens informatiques**
 - Logiciel de GPAO (Foxyz), DAO (TOPSOLID et DELCAM)
 - Ordinateurs type PC en réseau.

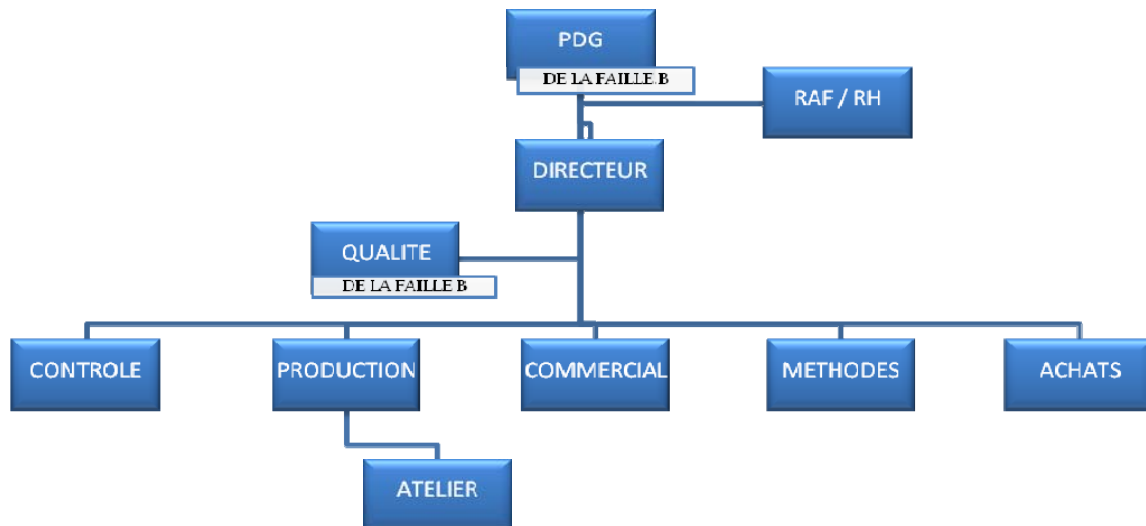
NOS PRODUITS AERONAUTIQUES / DEFENSE /SPATIAL

- Pièces de cellule
- Pièces moteurs
- Pièces de circuit hydraulique
- Pièces de commande de vol

NOS PRODUITS AUTRES

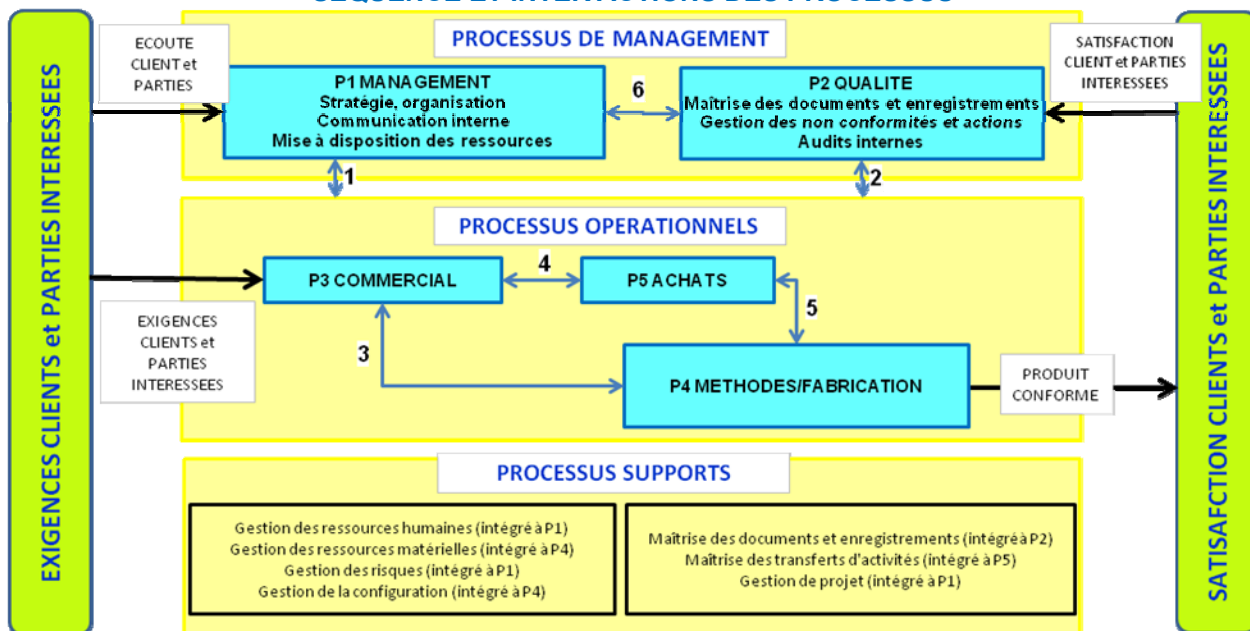
- Pièces pour l'électronique
- Pièces pour la robotique
- Pièces de turbomachines

NOTRE ORGANISATION



Un organigramme nominatif est affiché dans l'entreprise.

NOTRE SYSTEME DE MANAGEMENT DE LA QUALITE SEQUENCE ET INTER ACTIONS DES PROCESSUS



INTERACTIONS PROCESSUS			
N°	Processus amont	DESCRIPTION	Processus aval
1	P1 MANAGEMENT	Détermine et communique la stratégie et la politique qualité de la Société et les axes d'amélioration. Met à disposition les infrastructures nécessaires aux activités. Met à disposition les moyens humains et matériels nécessaires aux activités. Transmet les risques résiduels par processus	Ensemble des processus
	Ensemble des processus	Exprime les besoins en ressources	
2	P2 QUALITE	Vérifie le fonctionnement des processus, le respect des exigences et des normes, suit les actions	P3, P4, P5
	P3, P4, P5	Communique les résultats de leurs fonctionnements.	P2 QUALITE
3	P3 COMMERCIAL	Communique les commandes clients, les définitions clients, les exigences clients et les spécifications clients, nécessaires à la planification de la réalisation du produit.	P4 METHODES/FABRICATION
	P4 METHODES/FABRICATION	Détermine et communique les prix et délais réalisables	P3 COMMERCIAL
4	P3 COMMERCIAL	Demande les prix et délais pour établissement des réponses aux appels offres	P5 ACHATS
	P5 ACHATS	Communique les prix et délais réalisables des fournisseurs	P3 COMMERCIAL
5	P5 ACHATS	Détermine et met à disposition le plan de contrôle fournisseur. Communique les prix et délais réalisables des fournisseurs Communique les délais d'inter opérations.	P4 METHODES/FABRICATION
	P4 METHODES/FABRICATION	Met à jour les données fournisseurs nécessaires pour le suivi des fournisseurs. Détermine et communique les spécifications techniques d'achats nécessaires à l'établissement des demandes de prix et des commandes. Déclenche les besoins d'inter opérations. Planifie les approvisionnements.	
		P1 MANAGEMENT	Communique la stratégie et la politique qualité de la Société et les axes d'amélioration.
6	P2 QUALITE	Analyse et rend compte du fonctionnement des processus	P1 MANAGEMENT

LES PROCEDURES

Processus	Procédures <small>Ces procédures sont à utiliser au dernier indice applicable</small>		Chapitres EN 9100
P1 MANAGEMENT	P1 01	Direction	4.1, 4.2, 5, 6, 7.1.1, 7.3, 7.4, 9.3
	P1 02	Gestion des ressources humaines	7.1.2, 7.1.6, 7.2, 7.3
	P1 03	Gestion de projet	8.1
	P1 04	Gestion des risques	8.1.1
P2 QUALITE	P2 01	Gestion des informations documentées	7.5
	P2 02	Traitement des NC et actions	8.7, 10.2
	P2 03	Evaluation des performances	9, 10
P3 COMMERCIAL	P3 01	Revue des exigences	8.2
P4 METHODES / FABRICATION	P4 01	Méthodes/Fabrication	8.1, 8.5
	P4 02	Préservation du produit	8.5.4
	P4 03	Gestion de la configuration	8.1.2
	P4 04	Gestion des ressources matérielles	7.1.3, 7.1.4, 7.1.5
	P4 05	Contrôle	8.6
P5 ACHATS	P5 01	Achats	8.4
	P5 02	Maîtrise des transferts d'activités	8.1
	P5 03	Exigences qualité et CGA de DLF	8.4.2, 8.4.3

NOTRE POLITIQUE QUALITE

La Politique Qualité du groupe DLF INDUSTRIE est le reflet de l'engagement de la Direction à satisfaire les besoins et attentes de ses Clients et parties intéressées de manière permanente et à mettre en œuvre l'amélioration continue de l'efficacité du Système de Management de la Qualité. Cette politique est décrite dans l'imprimé AQ 1 06.

La Politique Qualité et les objectifs qui en découlent font l'objet d'un examen et d'une révision périodique, notamment à l'occasion des Revues de Direction.

La Politique Qualité est communiquée à l'ensemble du personnel (mise à disposition du manuel qualité) et expliquée lors des réunions.

Les objectifs pour chaque société du groupe sont décrits en conclusion de la revue de Direction ; ils sont ensuite détaillés et mesurés dans les tableaux de bord de chaque Société.

GESTION DU MANUEL QUALITE

DIFFUSION		
Ce manuel vous est remis :	en diffusion contrôlée (il vous sera envoyé dès sa mise à jour)	<input type="checkbox"/>
	en diffusion non contrôlée (il ne vous sera pas envoyé lors des mises à jour)	<input type="checkbox"/>

ENREGISTREMENT DES MODIFICATIONS			
Date	Version	Paragraphes ou pages modifiées	Synthèse et justification de la modification
04/07/2017	1	Tous	Création du Manuel Qualité suivant ISO 9001 et EN 9100 à partir des manuels qualité d'AVSEC MECA (version 5) et de PRECIS 2000 (version 14)
30/05/2018	2	Page 3	Evolution de l'organigramme
22/01/2019	3	Pages 2 et 3	Modification suite fin AVSEC et changement RQ
04/02/2020	4	Page 3	Erreur date version 3 et modification cartographie
24/11/2020	5	Page 3	Modification organigramme
04/07/2022	6	Page 3	Modification organigramme
		NOM	DATE
APPROBATEUR		B. DE LA FAILLE	04/07/2022
		VISA	VISA
		B.DLF	B.DLF